

Утверждаю:

Директор ООО «Лесстрой»
Мироненко И.С.
«21» 11 2024



Согласовано:

Директор ДЛХ КО Никулин Д.П.
«22» 11 2024

ПРОЕКТ УХОДА ЗА ЛЕСАМИ

проходная
(вид рубки)

ОГКУ лесничество, участковое лесничество, Костромское, Космынинское

№ квартала 35, № выдела 43, площадь выдела 2,2851,
площадь лесного участка 2,2851 га

Целевое назначение лесов: защитные

Категория защитности лесов зеленые зоны

Характеристика лесорастительных условий лесного участка (в том числе бонитет, тип леса, тип лесорастительных условий, рельеф, гидрологические условия); 1, ЕКИС, С3

рельеф – ровный, гидрологические условия – удовлетворительные

1. Характеристика насаждения: исходная (до рубки) - проектируемая (после рубки):

Выдел	Площадь, га	Состав древостоя	Возраст, лет	Средний диаметр, см	Средняя высота, м	Кол-во деревьев по породам (шт/га)	Сомкнутость крон (полнота) по породам	Объем вырубаемой древесины, куб. м	Подрост: состав, возраст, высота, кол-во, тыс. шт./га
1	2	3	4	5	6	7	8	9	10
До рубки (исходная)									
43	2,2851	5Е5Б+С	65	24	25	Е-87 С-9 Б-80	0,7	170	
После рубки (проектируемая)									
43	2,2851	5Е5Б+С	65	24	25	—	0,6	—	

2. Характеристика вырубаемой части насаждения (объем порода); Ель-81 м3, Сосна-9 м3,
Береза-80 м3; Итого-170 м3

3. Основные характеристики мероприятий по уходу за лесами

3.1 Планируемое время проведения рубок ухода за лесами (месяцы, год) _____
декабрь 2024 г. - декабрь 2025 г.





3.2. Интенсивность рубки ухода за лесами (очень слабая, слабая, умеренная и т.д.) _____
умеренная



3.2.1. В % от исходного запаса (полноты или количества деревьев) 25

Объем вырубаемой древесины по породам (на 1 га), в т.ч. при прокладке технологических коридоров Ель 35,447 м3 (9,627 м3), Сосна 3,9385 м3 (0,875 м3), Береза 35,009 м3 (10,065 м3)



Условные обозначения

Лесовозная дорога 
Погрузочный пункт 
Магистральный технологический коридор 
Пасечный технологический коридор 
Технологические визиры

Валка деревьев 
Обрезка сучьев *на погр. пункте*
Раскряжевка
Направление трелевки 
Место бытового помещения и др.
Пробные площади

6. Лесоводственные требования по сохранности деревьев, подроста и др. Обеспечить в пасеках сохранность подроста не менее 75%. Повреждение деревьев не подлежащих валке — менее 2%

7. Производственные показатели: средний объем хлыста; среднее расстояние трелевки и др. ср. объем хл. - 0,4 м³, ср. расстояние трелевки - 130 м.

Механизмы и оборудование: МТЗ-82-1шт. Б/п Штиль-2 шт. Количество человек в бригаде-4 чел.

Директор ООО Лесстрой  П.С. Мироненко

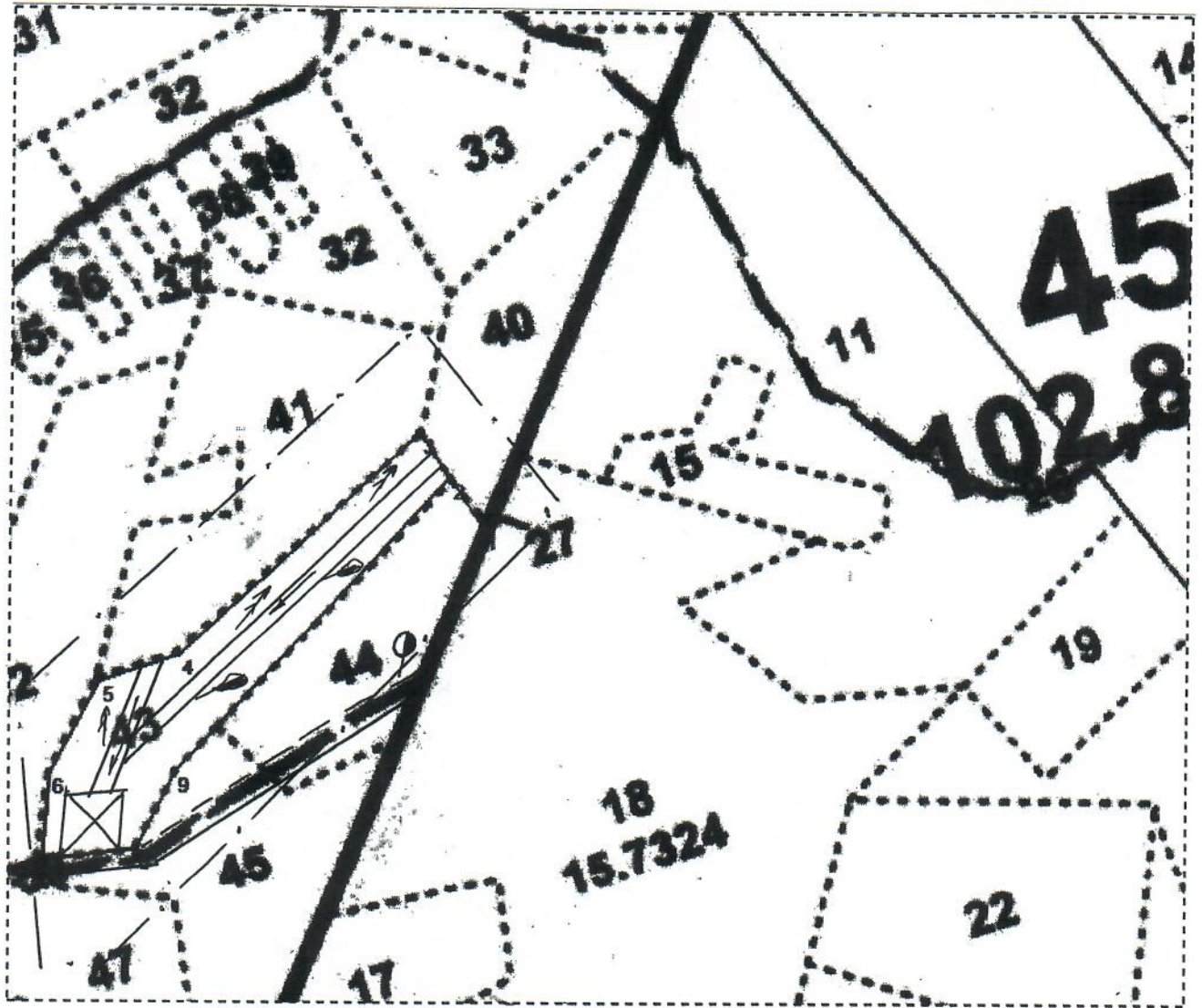
(дата, должность, подпись, ФИО)

* Рубки, проводимые в целях ухода за лесными насаждениями, в средневозрастных, приспевающих, спелых и перестойных насаждениях осуществляются в соответствии с Правилами заготовки древесины и Видами лесосечных работ (пункт 105 Правил ухода за лесами)

Схема лесного участка Космынинское уч. лесничество кв.35 выд.43

Площадь — 2,2851 га

Масштаб 1:5000



Схему составил: директор ООО «Лесстрой»
П.С.Мироненко